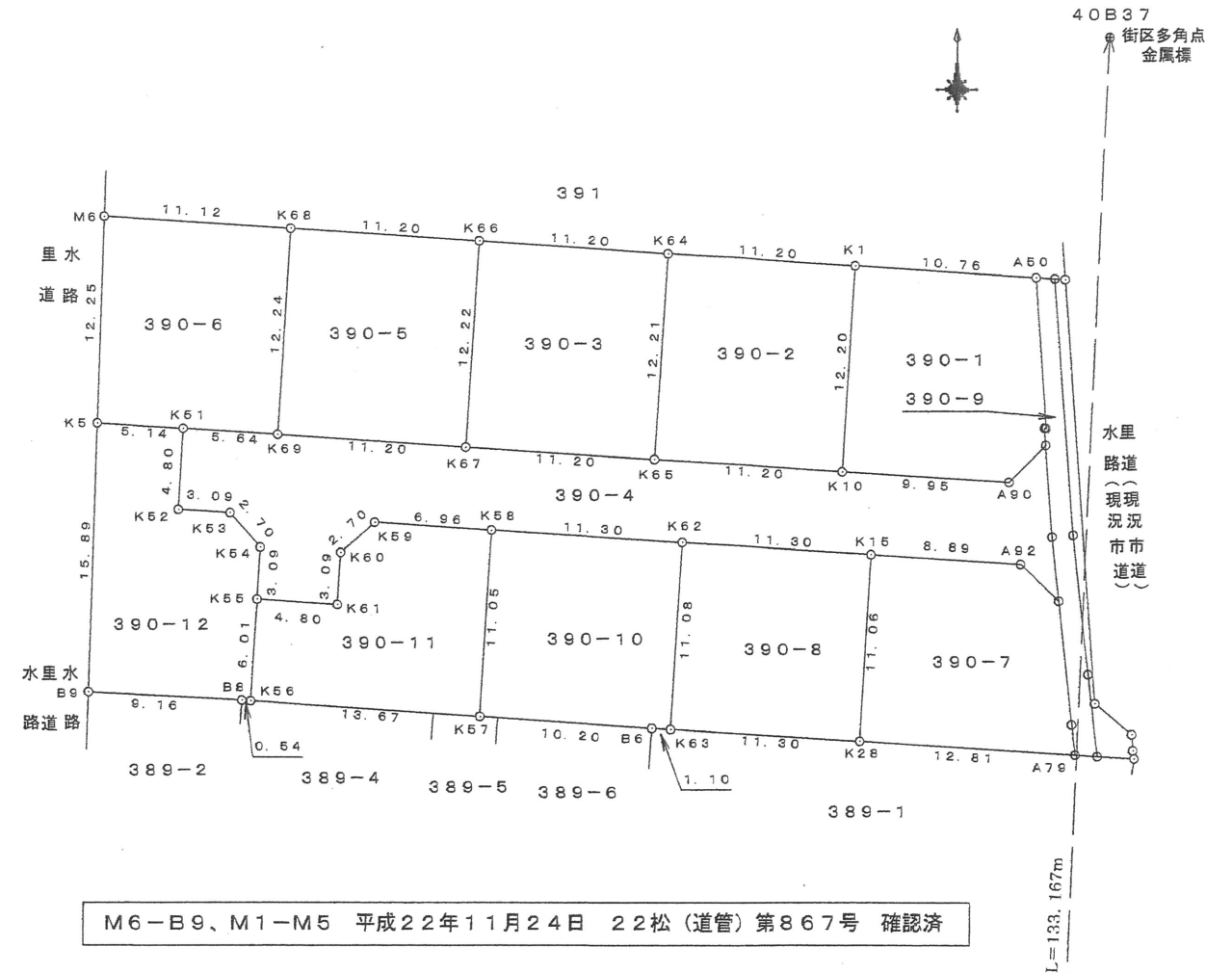
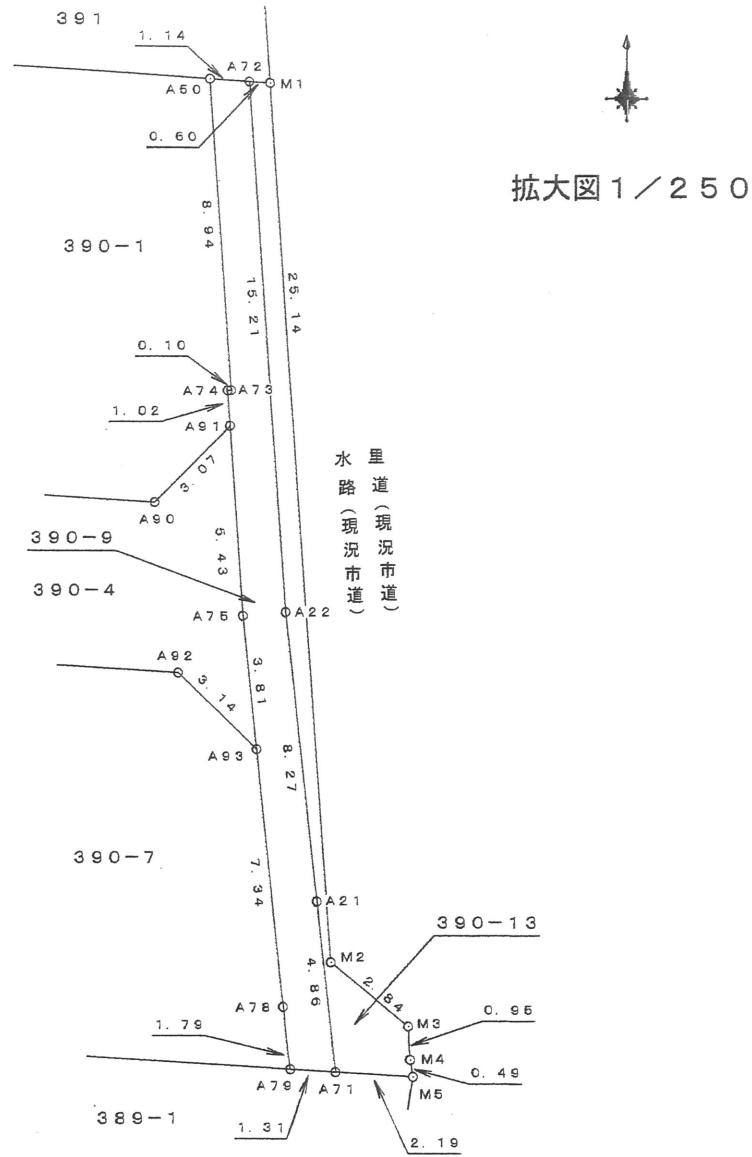


地番	390-1ないし390-13
土地の所在	松山市小坂四丁目



求積表 (世界測地系)

地番	390-1			
NO・標識	X_n	Y_n	$Y_{n+1} - Y_{n-1}$	$X_n \cdot (Y_{n+1} - Y_{n-1})$
A50	92050.539	-66737.154	-11.351	-1044865.668189
K1	92051.232	-66747.892	-11.512	-1059693.782784
K10	92039.055	-66748.666	9.152	842341.431360
A90	92038.425	-66738.740	12.095	1113204.750375
A91	92040.604	-66736.571	2.099	193193.227796
A74	92041.617	-66736.641	0.030	2761.248510
A73	92041.624	-66736.541	-0.513	-47217.353112
合計				-276.146044
合計面積	138.0730220			
地積	138.07 m ²			

引照点・境界点表		
器械点 4A211 金属標	後視点 40B38 金属標	
X座標	92003.552	91883.681
Y座標	-66735.625	-66728.765
方向角	176° 43' 29"	距離 120.067
境界点	観測角	距離
M1	183° 31' 29"	46.875
M5	196° 11' 42"	19.031
B9	114° 27' 38"	62.089
M6	134° 54' 05"	76.116

作成者 伊予市中村27番地
土地家屋調査士 井早 耕治 (平成23年 2月17日作成)
(愛媛県土地家屋調査士会用紙)

申請人 トラスト・ワン株式会社
代表取締役 兵頭 淳
縮尺 1/500

地番 390-1ないし390-13

土地所在図
地積測量図

土地の所在 松山市小坂四丁目

求積表 (世界測地系)

地番	390-6				
NO・標識	X _n	Y _n	Y _{n+1} -Y _{n-1}	X _n ・(Y _{n+1} -Y _{n-1})	
K68	92053.397	-66781.422	-10.323	-950267.217231	
M6	92054.113	-66792.521	-11.533	-1061660.085229	
K5	92041.870	-66792.955	4.691	431768.412170	
K51	92041.545	-66787.830	10.757	990090.899565	
K69	92041.187	-66782.198	6.408	589799.926296	
合計				-268.064429	
合計面積				134.0322145	
地積				134.03 m ²	

地番	390-7				
NO・標識	X _n	Y _n	Y _{n+1} -Y _{n-1}	X _n ・(Y _{n+1} -Y _{n-1})	
A92	92033.573	-66738.072	-11.139	-1025161.969647	
K15	92034.137	-66746.947	-9.576	-881318.895912	
K28	92023.104	-66747.648	12.084	1112007.188736	
A79	92022.316	-66734.863	12.582	1157824.779912	
A78	92024.090	-66735.066	-0.945	-86962.765050	
A93	92031.396	-66735.808	-3.006	-276646.376376	
合計				-258.038337	
合計面積				129.0191685	
地積				129.01 m ²	

地番	390-8				
NO・標識	X _n	Y _n	Y _{n+1} -Y _{n-1}	X _n ・(Y _{n+1} -Y _{n-1})	
K62	92034.853	-66758.224	-11.980	-1102577.538940	
K63	92023.799	-66758.927	10.576	973243.698224	
K28	92023.104	-66747.648	11.980	1102436.785920	
K15	92034.137	-66746.947	-10.576	-973353.032912	
合計				-250.087708	
合計面積				125.0438540	
地積				125.04 m ²	

地番	390-9				
NO・標識	X _n	Y _n	Y _{n+1} -Y _{n-1}	X _n ・(Y _{n+1} -Y _{n-1})	
A71	92022.236	-66733.556	0.779	71685.321844	
A21	92027.069	-66734.084	-1.407	-129482.086083	
A22	92035.295	-66734.963	-1.937	-178272.366415	
A72	92050.466	-66736.021	-2.191	-201682.571006	
A50	92050.539	-66737.154	-0.520	-47866.280280	
A73	92041.624	-66736.541	0.513	47217.353112	
A74	92041.617	-66736.641	-0.030	-2761.248510	
A91	92040.604	-66736.571	0.442	40681.946968	
A75	92035.186	-66736.199	0.763	70222.846918	
A93	92031.396	-66735.808	1.133	104271.571668	
A78	92024.090	-66735.066	0.945	86962.765050	
A79	92022.316	-66734.863	1.510	138953.697160	
合計				-69.049574	
合計面積				34.5247870	
地積				34.52 m ²	

求積表 (世界測地系)

地番	390-2				
NO・標識	X _n	Y _n	Y _{n+1} -Y _{n-1}	X _n ・(Y _{n+1} -Y _{n-1})	
K1	92051.232	-66747.892	-10.402	-957516.915264	
K64	92051.954	-66759.068	-11.951	-1100112.902254	
K65	92039.766	-66759.843	10.402	957397.645932	
K10	92039.055	-66748.666	11.951	1099958.746305	
合計				-273.425281	
合計面積				136.7126405	
地積				136.71 m ²	

地番	390-3				
NO・標識	X _n	Y _n	Y _{n+1} -Y _{n-1}	X _n ・(Y _{n+1} -Y _{n-1})	
K64	92051.954	-66759.068	-10.402	-957524.425508	
K66	92052.675	-66770.245	-11.952	-1100213.571600	
K67	92040.476	-66771.020	10.402	957405.031352	
K65	92039.766	-66759.843	11.952	1100059.283232	
合計				-273.682524	
合計面積				136.8412620	
地積				136.84 m ²	

地番	390-4				
NO・標識	X _n	Y _n	Y _{n+1} -Y _{n-1}	X _n ・(Y _{n+1} -Y _{n-1})	
A91	92040.604	-66736.571	-2.541	-233875.174764	
A90	92038.425	-66738.740	-12.095	-1113204.750375	
K10	92039.055	-66748.666	-21.103	-1942300.177665	
K65	92039.766	-66759.843	-22.354	-2057456.929164	
K67	92040.476	-66771.020	-22.355	-2057564.840980	
K69	92041.187	-66782.198	-16.810	-1547212.353470	
K51	92041.545	-66787.830	-5.936	-546358.611120	
K52	92036.754	-66788.134	2.778	255678.102612	
K53	92036.558	-66785.052	4.869	448126.000902	
K54	92034.529	-66783.265	1.591	146426.935639	
K55	92031.447	-66783.461	4.594	422792.467518	
K61	92031.143	-66778.671	4.986	458867.278998	
K60	92034.224	-66778.475	2.226	204868.182624	
K59	92036.011	-66776.445	8.974	825931.162714	
K58	92035.570	-66769.501	18.221	1676980.120970	
K62	92034.853	-66758.224	22.554	2075754.074562	
K15	92034.137	-66746.947	20.152	1854671.928824	
A92	92033.573	-66738.072	11.139	1025161.969647	
A93	92031.396	-66735.808	1.873	172374.804708	
A75	92035.186	-66736.199	-0.763	-70222.846918	
合計				-562.654738	
合計面積				281.3273690	
地積				281.32 m ²	

地番	390-5				
NO・標識	X _n	Y _n	Y _{n+1} -Y _{n-1}	X _n ・(Y _{n+1} -Y _{n-1})	
K66	92052.675	-66770.245	-10.402	-957531.925350	
K68	92053.397	-66781.422	-11.953	-1100314.254341	
K69	92041.187	-66782.198	10.402	957412.427174	
K67	92040.476	-66771.020	11.953	1100159.809628	
合計				-273.942889	
合計面積				136.9714445	
地積				136.97 m ²	

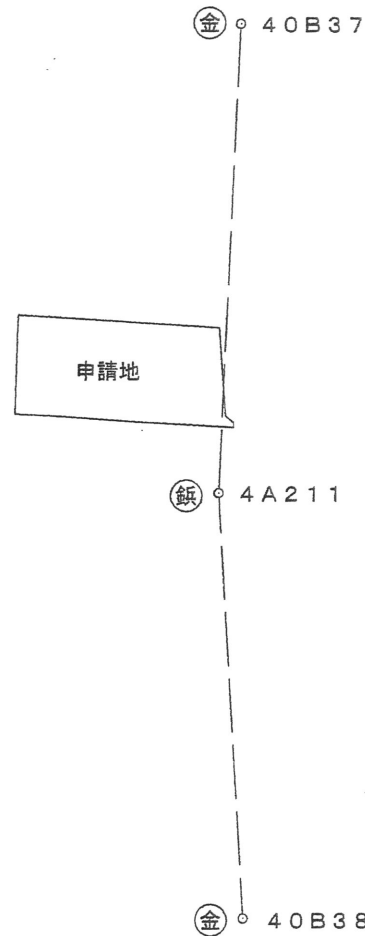
作成者 伊予市中村27番地
土地家屋調査士 井早耕治 (平成23年 2月17日作成)

申請人 トラスト・ワン株式会社
代表取締役 兵頭 淳

縮尺 1/

地番	390-1ないし390-13
土地の所在	松山市小坂四丁目

基準点網図 S=1/2500



(世界測地系)

点名・標識	X座標	Y座標	備考
40B37 金属標	92136.579	-66729.524	街区多角点
4A211 金属鉋	92003.552	-66735.625	節点
40B38 金属標	91883.681	-66728.765	街区多角点

求積表

(世界測地系)

地番 390-10				
NO・標識	X _n	Y _n	Y _{n+1} -Y _{n-1}	X _n ・(Y _{n+1} -Y _{n-1})
K58	92035.570	-66769.501	-11.978	-1102402.057460
K57	92024.542	-66770.202	9.478	872208.609076
B6	92023.867	-66760.023	11.275	1037569.100425
K63	92023.799	-66758.927	1.799	165550.814401
K62	92034.853	-66758.224	-10.574	-973176.535622
合計				-250.069180
合計面積				125.0345900
地積				125.03 m ²

地番 390-11				
NO・標識	X _n	Y _n	Y _{n+1} -Y _{n-1}	X _n ・(Y _{n+1} -Y _{n-1})
K55	92031.447	-66783.461	-5.171	-475894.612437
K56	92025.448	-66783.842	13.259	1220165.415032
K57	92024.542	-66770.202	14.341	1319723.956822
K58	92035.570	-66769.501	-6.243	-574578.063510
K59	92036.011	-66776.445	-8.974	-825931.162714
K60	92034.224	-66778.475	-2.226	-204868.182624
K61	92031.143	-66778.671	-4.986	-458867.278998
合計				-249.928429
合計面積				124.9642145
地積				124.96 m ²

地番 390-12				
NO・標識	X _n	Y _n	Y _{n+1} -Y _{n-1}	X _n ・(Y _{n+1} -Y _{n-1})
K5	92041.870	-66792.955	-5.688	-523534.156560
B9	92025.990	-66793.518	8.579	789490.968210
B8	92025.483	-66784.376	9.676	890438.573508
K56	92025.448	-66783.842	0.915	84203.284920
K55	92031.447	-66783.461	0.577	53102.144919
K54	92034.529	-66783.265	-1.591	-146426.935639
K53	92036.558	-66785.052	-4.869	-448126.000902
K52	92036.754	-66788.134	-2.778	-255678.102612
K51	92041.545	-66787.830	-4.821	-443732.288445
合計				-262.512601
合計面積				131.2563005
地積				131.25 m ²

地番 390-13				
NO・標識	X _n	Y _n	Y _{n+1} -Y _{n-1}	X _n ・(Y _{n+1} -Y _{n-1})
A72	92050.466	-66736.021	0.458	42159.113428
A22	92035.295	-66734.963	1.937	178272.366415
A21	92027.069	-66734.084	1.407	129482.086083
A71	92022.236	-66733.556	2.714	249748.348504
M5	92022.101	-66731.370	2.112	194350.677312
M4	92022.580	-66731.444	-0.131	-12054.957980
M3	92023.528	-66731.501	-2.240	-206132.702720
M2	92025.349	-66733.684	-3.920	-360739.368080
M1	92050.427	-66735.421	-2.337	-215121.847899
合計				-36.284937
合計面積				18.1424685
地積				18.14 m ²

作成者 伊予市中村27番地
土地家屋調査士 井早耕治 (平成23年2月17日作成)

申請人 トラスト・ワン株式会社
代表取締役 兵頭 淳

縮尺 1/