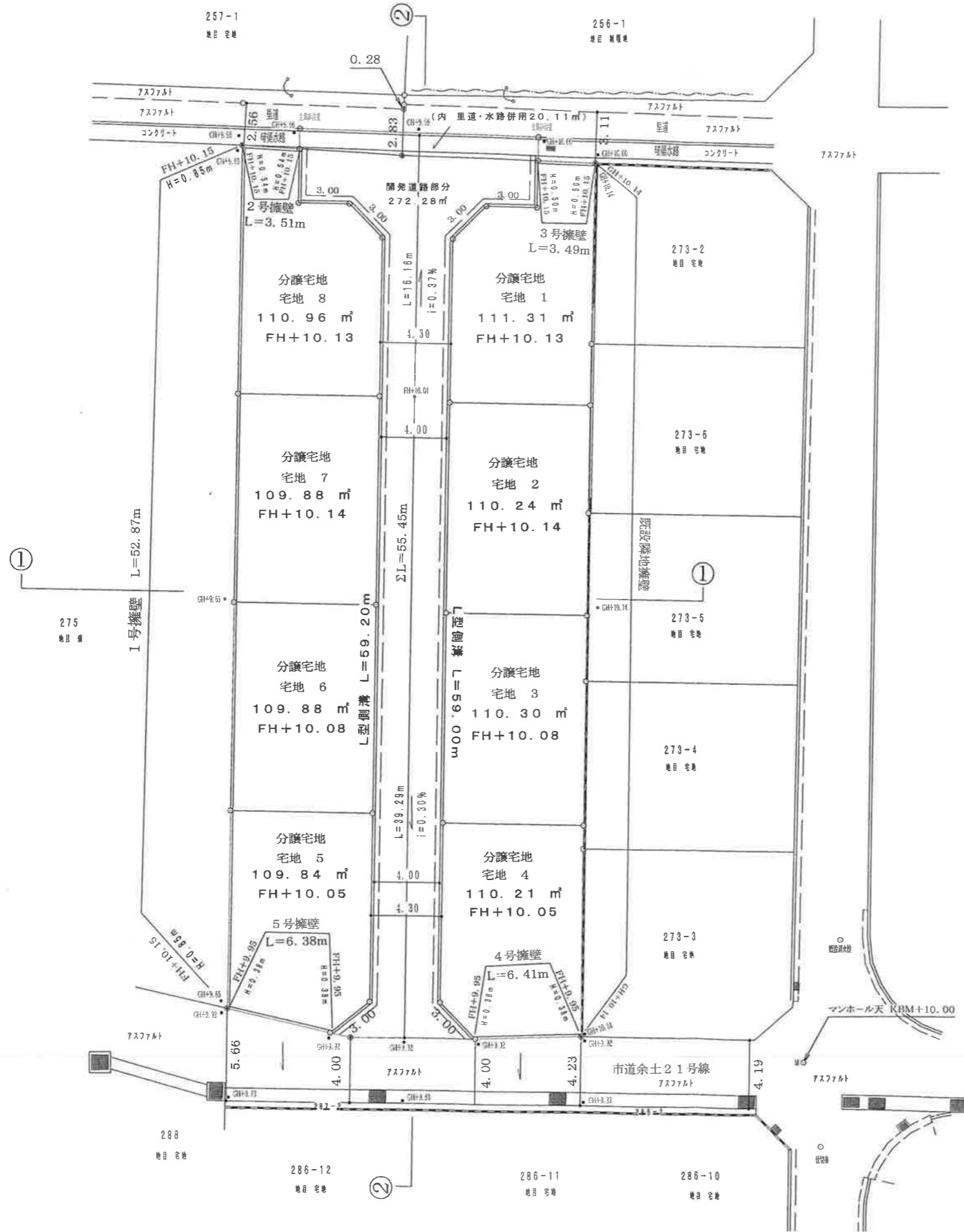


保免



造成計画平面図 1/300



区画別求積図 1/300



求積表

地番	6宅地6				
NO	X _n	Y _n	Y _{n+1} -Y _{n-1}	X _n ・(Y _{n+1} -Y _{n-1})	
P47	90832.929	-69458.604	-8.317	-755457.470493	
P46	90833.127	-69467.214	-8.904	-808778.162808	
P44	90820.372	-69467.508	8.317	755353.03924	
P45	90820.174	-69458.897	8.904	808662.829296	
合計					-219.770081
合計面積					109.8850405
地積					109.88 m ²

地番	7宅地7				
NO	X _n	Y _n	Y _{n+1} -Y _{n-1}	X _n ・(Y _{n+1} -Y _{n-1})	
P49	90845.685	-69458.311	-8.316	-755472.716460	
P48	90845.884	-69466.920	-8.903	-808800.905252	
P46	90833.127	-69467.214	8.316	755368.284132	
P47	90832.929	-69458.604	8.903	808685.566887	
合計					-219.770693
合計面積					109.8853465
地積					109.88 m ²

地番	8宅地8				
NO	X _n	Y _n	Y _{n+1} -Y _{n-1}	X _n ・(Y _{n+1} -Y _{n-1})	
P49	90845.685	-69458.311	8.832	802349.089920	
P88	90855.396	-69458.088	-1.765	-160359.773940	
P89	90857.477	-69460.076	-5.075	-461101.695775	
P90	90857.548	-69463.163	-3.011	-273572.077028	
P91	90860.843	-69463.087	-3.422	-310925.804746	
9-55246	90861.080	-69466.585	-3.833	-348270.519640	
P48	90845.884	-69466.920	8.274	751658.844216	
合計					-221.936993
合計面積					110.9684965
地積					110.96 m ²

地番	9里道・水路				
NO	X _n	Y _n	Y _{n+1} -Y _{n-1}	X _n ・(Y _{n+1} -Y _{n-1})	
P84	90860.068	-69448.555	8.335	757318.666780	
P83	90861.513	-69448.522	-14.504	-1317855.384552	
P92	90862.074	-69463.059	-14.565	-1323406.107810	
P91	90860.843	-69463.087	6.202	563518.948286	
K6	90860.422	-69456.857	14.532	1320383.652504	
合計					-40.224792
合計面積					20.1123960
地積					20.11 m ²

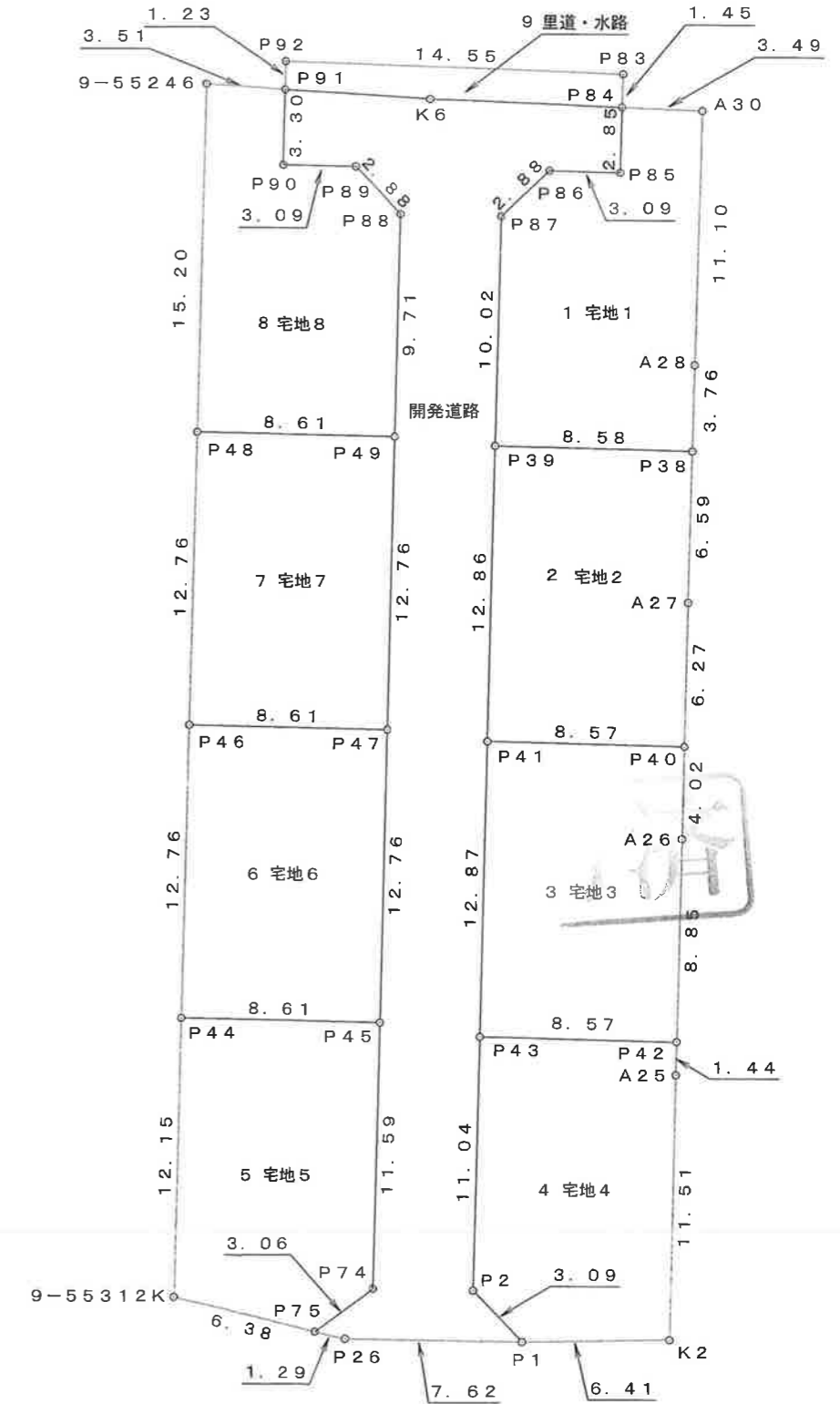
地番	1宅地1				
NO	X _n	Y _n	Y _{n+1} -Y _{n-1}	X _n ・(Y _{n+1} -Y _{n-1})	
A30	90859.920	-69445.072	-3.200	-290751.744000	
P84	90860.068	-69448.555	-3.549	-322462.381332	
P85	90857.214	-69448.621	-3.153	-286472.795742	
P86	90857.285	-69451.708	-5.168	-469550.448880	
P87	90855.297	-69453.789	-2.311	-209966.591367	
P39	90845.279	-69454.019	8.344	758013.007976	
P38	90845.072	-69445.445	8.664	787081.703808	
A28	90848.828	-69445.355	0.373	33886.612844	
合計					-222.636693
合計面積					111.3183465
地積					111.31 m ²

地番	2宅地2				
NO	X _n	Y _n	Y _{n+1} -Y _{n-1}	X _n ・(Y _{n+1} -Y _{n-1})	
P38	90845.072	-69445.445	-8.416	-764552.125952	
P39	90845.279	-69454.019	-8.869	-805706.779451	
P41	90832.422	-69454.314	8.276	751729.124472	
P40	90832.215	-69445.743	8.711	791239.424865	
A27	90838.483	-69445.603	0.298	27069.867934	
合計					-220.488132
合計面積					110.2440660
地積					110.24 m ²

地番	3宅地3				
NO	X _n	Y _n	Y _{n+1} -Y _{n-1}	X _n ・(Y _{n+1} -Y _{n-1})	
P40	90832.215	-69445.743	-8.482	-770438.847630	
P41	90832.422	-69454.314	-8.867	-805411.085874	
P43	90819.559	-69454.610	8.269	750886.933371	
P42	90819.353	-69446.045	8.778	797212.280634	
A26	90828.197	-69445.832	0.302	27430.115494	
合計					-220.604005
合計面積					110.3020025
地積					110.30 m ²

地番	4宅地4				
NO	X _n	Y _n	Y _{n+1} -Y _{n-1}	X _n ・(Y _{n+1} -Y _{n-1})	
P42	90819.353	-69446.045	-8.530	-774689.081090	
P43	90819.559	-69454.610	-8.818	-800846.871262	
P2	90808.521	-69454.863	1.890	171628.104690	
P1	90806.287	-69452.720	8.556	776938.591572	
K2	90806.406	-69446.307	6.640	602954.535840	
A25	90817.913	-69446.080	0.262	23794.293206	
合計					-220.427044
合計面積					110.2135220
地積					110.21 m ²

地番	5宅地5				
NO	X _n	Y _n	Y _{n+1} -Y _{n-1}	X _n ・(Y _{n+1} -Y _{n-1})	
P45	90820.174	-69458.897	-8.345	-757894.352030	
P44	90820.372	-69467.508	-8.891	-807483.927452	
9-55312K	90808.224	-69467.788	5.922	537766.302528	
P75	90806.724	-69461.588	8.625	783207.994500	
P74	90808.587	-69459.163	2.689	244184.290443	
合計					-219.692011
合計面積					109.8460055
地積					109.84 m ²



全体面積 1175.01m² - 区画全体面積 882.62m² = 開発道路全体面積292.39m²(里道・水路併用20.11m²+開発道路部分のみ部分272.28m²)