

永田町 分譲地

区画	面積(m ²)	坪数	坪単価	金額
1号地	契約済			
2号地	契約済			
3号地	188.04	56.88	245,000円	13,935,000円

物件説明書

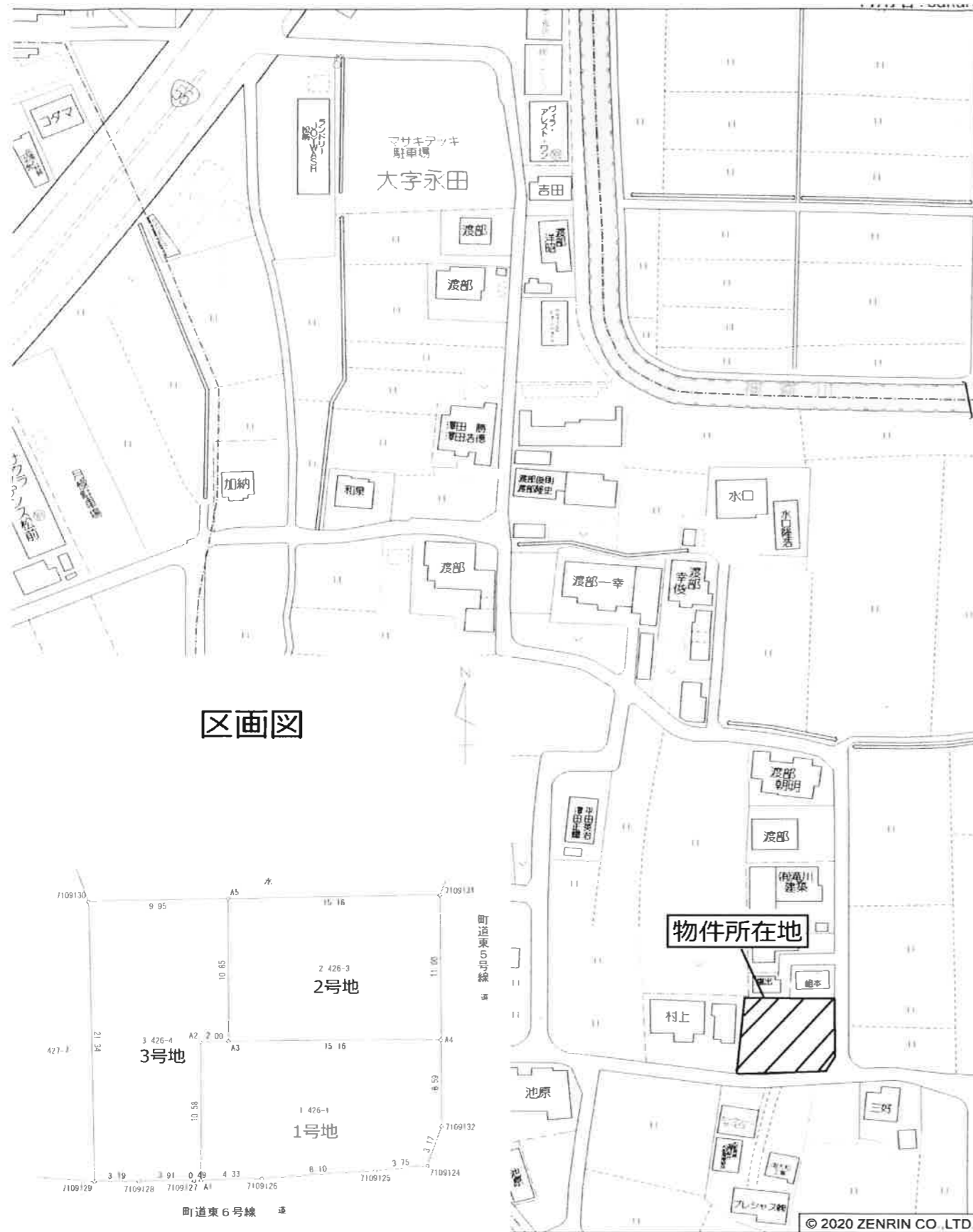
所在地	伊予郡松前町大字永田426-1他
用途地域	市街化調整区域(建築許可による分譲地)
1区画面積	165.62m ² (50.10坪) ~ 188.04m ² (56.88坪)
建ぺい・容積	70%・200%
電気	四国電力
飲用水	上水道(買主負担で引き込む必要あり)
排水	浄化槽
学校	北伊予小学校・北伊予中学校
交通	伊予鉄道 郡中線 古泉駅
周辺環境	エミフルMASAKI・ローソン松前永田店
取引形態	売主

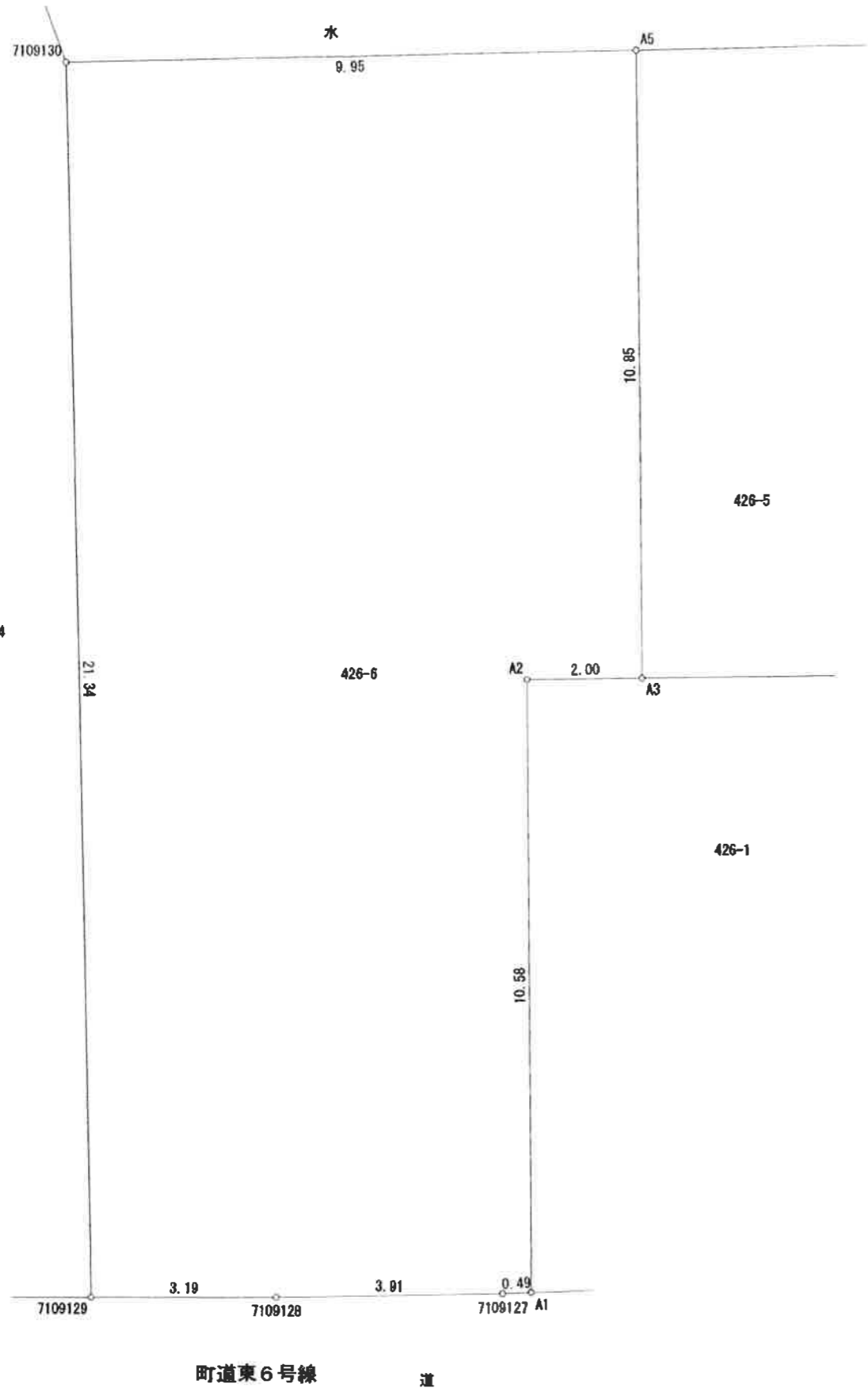
販売業者

さくら不動産 有限会社

伊予郡松前町西古泉285番1 サクラレジデンス201号室

TEL : 089-984-7788 FAX : 089-984-7823





求積表

地番		426-6			
測点名	境界標種	X座標	Y座標	X _{n+1} -X _{n-1}	Y(X _{n+1} -X _{n-1})
A1	プラスチック杭	87853.219	-71902.534	-10.601	762238.762934
7109127	プラスチック杭	87853.198	-71903.028	-0.082	5896.048296
7109128	プラスチック杭	87853.137	-71906.940	-0.008	4889.671920
7109129	国調アルミプレート	87853.130	-71910.134	21.327	-1533627.427818
7109130	国調アルミプレート	87874.464	-71910.722	21.542	-1549100.773324
A5	プラスチック杭	87874.672	-71900.773	-10.642	765168.026266
A3	プラスチック杭	87863.822	-71900.652	-10.873	781775.789196
A2	プラスチック杭	87863.799	-71902.652	-10.603	762383.819156
倍面積					-376.083374
面積					188.0416870
地積					188.04 m ²

可済

成松

図面名	丈量図	縮尺	1/100
所在	伊予郡松前町大字永田426番6	単位	m
作成者	成松事務所 松山市山越1-12-4 土地家屋調査士 成松 実 TEL 089-926-4783		
作成年月日	令和6年4月9日		